

## Wpływ różnych suplementów diety na hamowanie lub namnażanie komórek raka skóry (czerniaka)

### Zestawienie I:

#### Graficzna dokumentacja wyniku testów

W tej metodzie doświadczanej (zestawienie I, prawa górna strona), testowano suplementy diety na komórkach raka skóry, zgodnie z zalecaną dzienną dawką. Badano wpływ produktów na obumieranie lub wzrost komórek nowotworowych.

Podobnie jak w przypadku komórek rakowych wątroby, produkty porównawcze wyraźnie stymulowały wzrost komórek ludzkiego raka skóry (ciemnoczerwona kolumna po prawej stronie): komórki nowotworowe namnażały się - średnio - ponad dwukrotnie w porównaniu z kontrolą przy wszystkich formułach porównawczych.

W przeciwieństwie do tego ogólna formuła podstawowa opracowana przez Instytut Badawczy dr Ratha (kolumna A) wykazała wpływ na śmiertelność komórek raka skóry

- 20% komórek zabitych w porównaniu z kontrolą. Jeszcze wyraźniej widać to pozytywne działanie przy stosowaniu formuły uzupełniającej (kolumna B). Ta formuła była w stanie zniszczyć komórki nowotworowe w 86%.

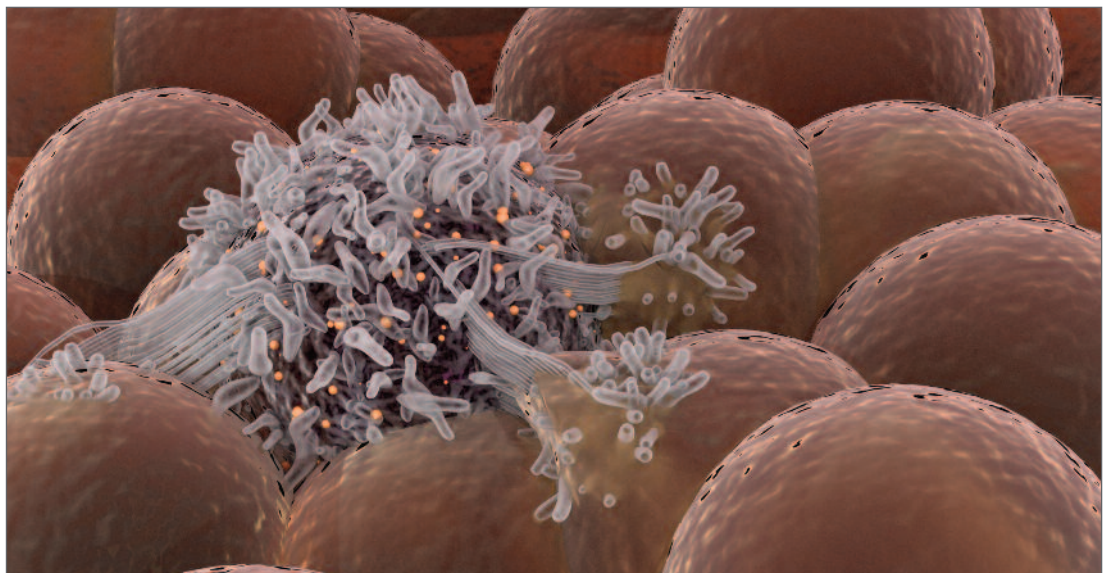
Pod mikroskopem (zestawienie II) widać szczególnie wyraźnie wyniki szeregu badań na komórkach nowotworowych skóry.

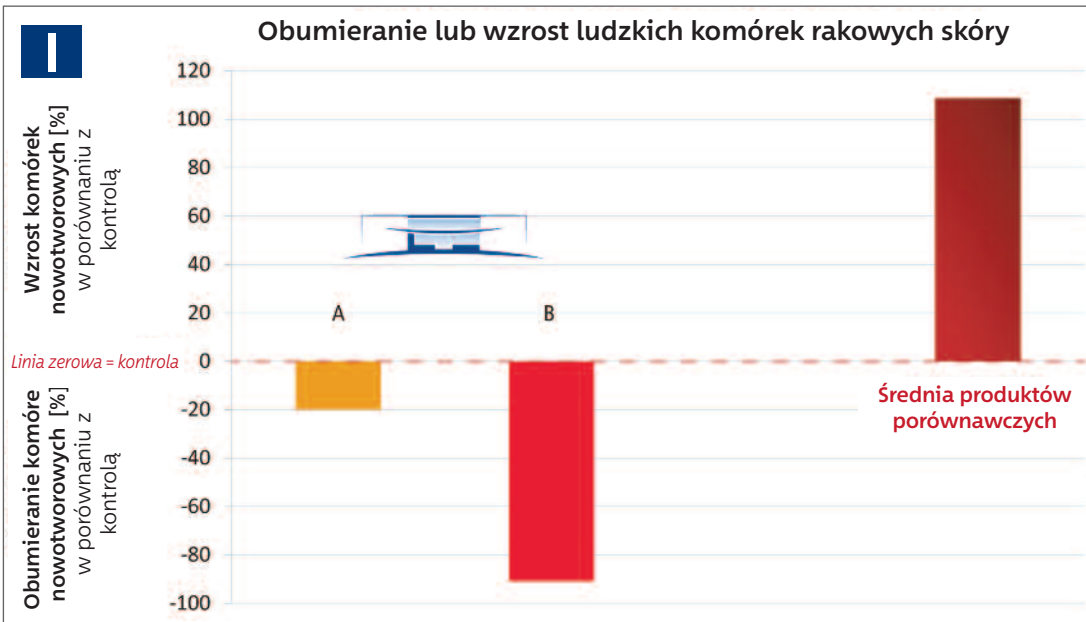
### Zestawienie II: Mikroskopowa dokumentacja wyników testów

Zdjęcia na zestawieniu II (na prawej stronie poniżej) odpowiadają odpowiednim słupkom w diagramie kolumnowym (zestawienie I) znajdującym się powyżej:

- Kontrola (na lewo zestawienia II) odpowiada linii zerowej na zestawieniu I: naczynie testowe jest pokryte komórkami rakowymi.

**Obraz mikroskopowy jednej komórki rakowej na zdrowych komórkach**

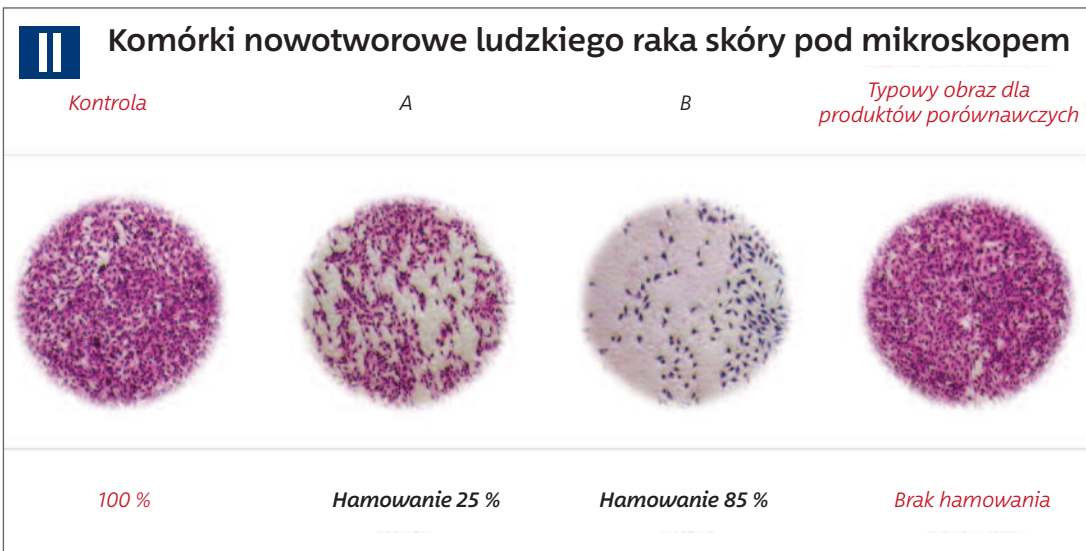




**Badane suplementy na zestawieniach I i II składają się z:**

**A** różnych witamin, minerałów, pierwiastków śladowych, aminokwasów, wtórnych substancji roślinnych

**B** witaminy C, lizyny, proliny, argininy, ekstraktu zielonej herbaty, kwercetyny, selenu, miedzi, manganu



- zdjęcie A odpowiada kolumnie A: Liczba komórek nowotworowych w porównaniu z kontrolą została zmniejszona.

- zdjęcie B odpowiada kolumnie B: Liczba komórek nowotworowych znacząco się zmniejszyła - przeżyły tylko pojedyncze komórki rakowe.

- Zdjęcie po prawej stronie zestawienia II odpowiada kolumnie "formuły porównawcze" i przedstawia reprezentatywne spojrzenie na naczynia testowe badanych produktów porównawczych. Gęstość komórek rakowych wzrosła w porównaniu z kontrolą - komórki nowotworowe namnażały się jeszcze szybciej niż w grupie kontrolnej bez dodatku mikroelementów.

Negatywne wyniki testu produktów porównawczych nie oznaczają, iż mogą one wywołać raka - czyli że są rakotwórcze.

Potwierdzają jednak, że namnażanie się istniejących komórek nowotworowych może zostać w ich obecności przyspieszone.

Fakt, że negatywne wyniki badań produktów porównawczych w obu seriach badań - zarówno ludzkich komórek rakowych skóry (czerniaka), jak i wątroby - sugeruje, że podobne efekty mogą występować także w przypadku komórek nowotworowych innych narządów.